



www.ernestobertani.com.ar

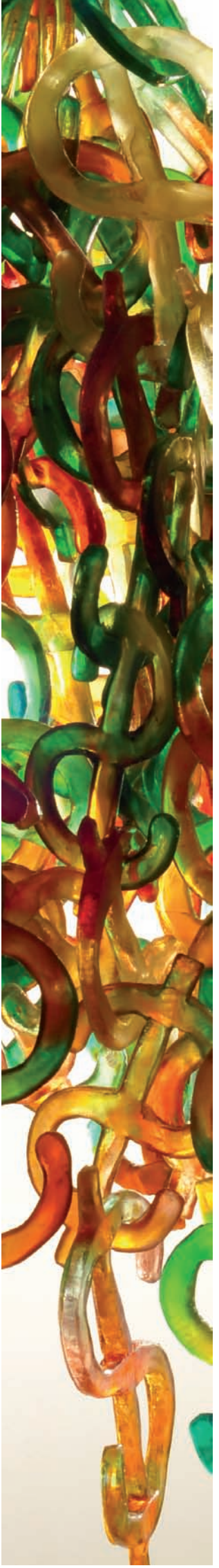
BERTANI

del miércoles 15 de agosto
al miércoles 19 de septiembre de 2012

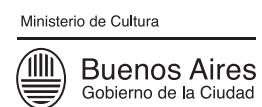
de lunes a viernes de 10:30 a 21 hs.
sábados de 10:30 a 13 hs.



Cerrito 1522 | Buenos Aires, Argentina | Tel.: (54 11) 4815 1556 | Exposición N° 641
igz@zurbaran.com.ar | www.zurbaran.com.ar



Esta Exposición y sus Catálogos son posibles gracias a

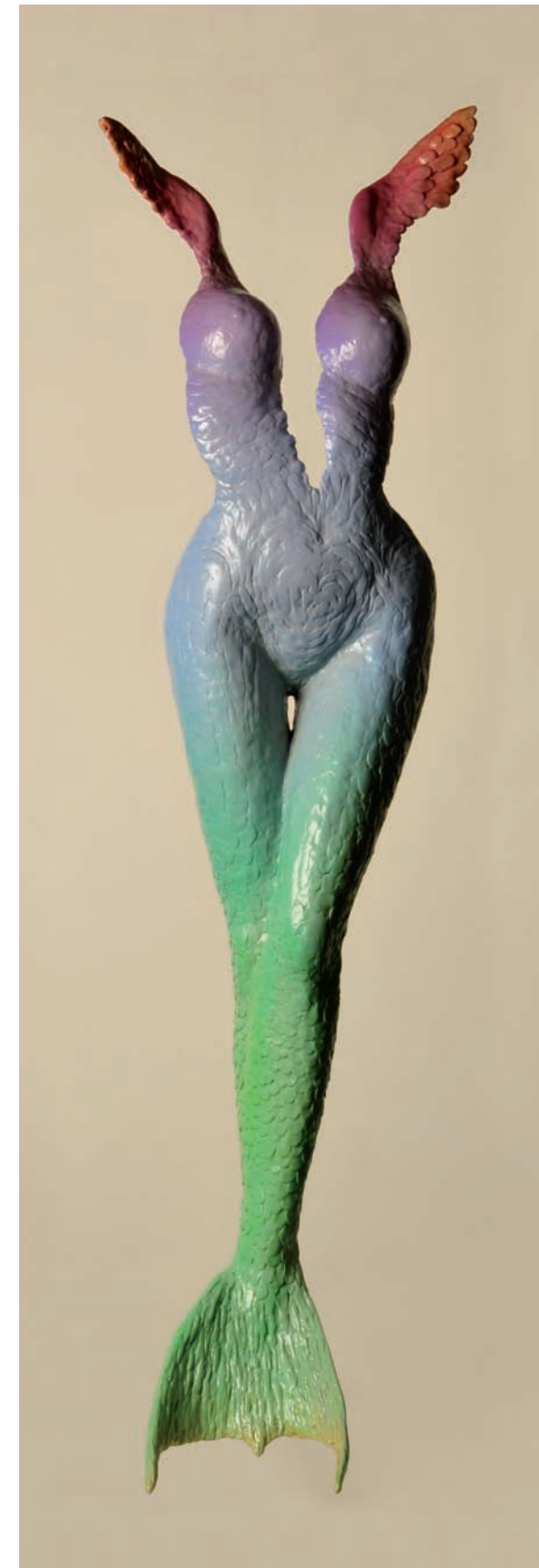




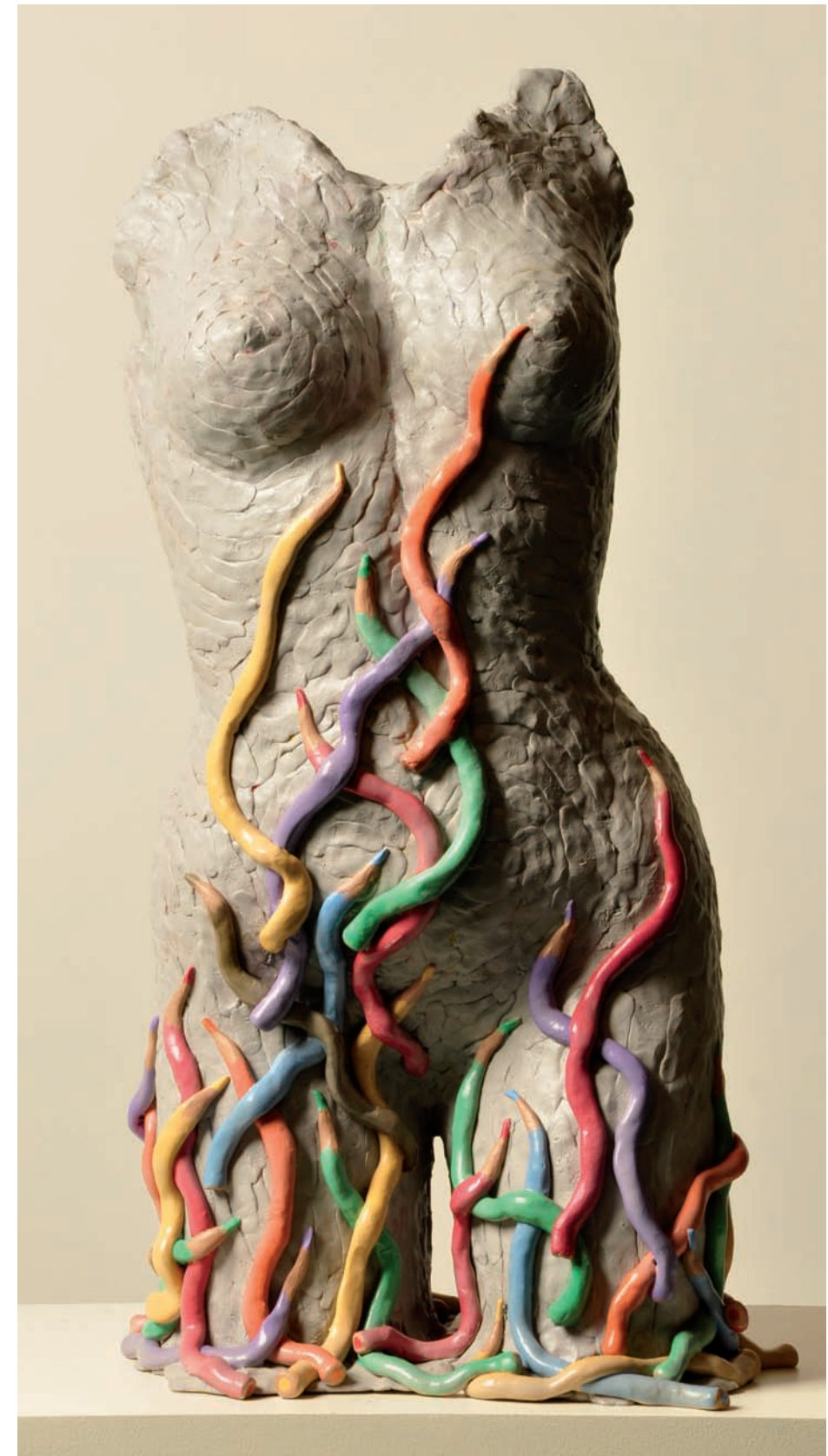
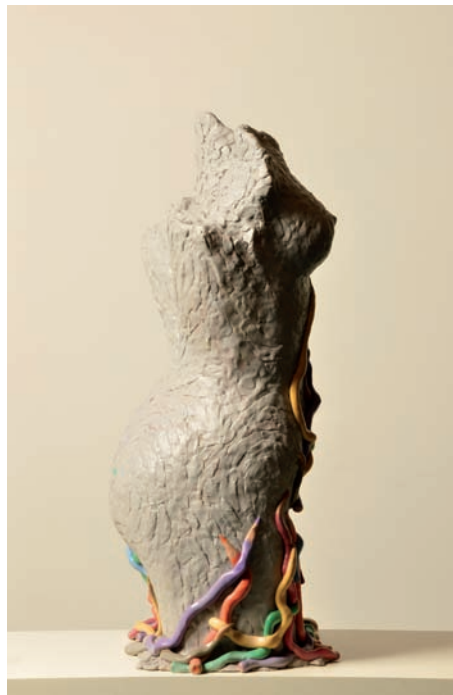
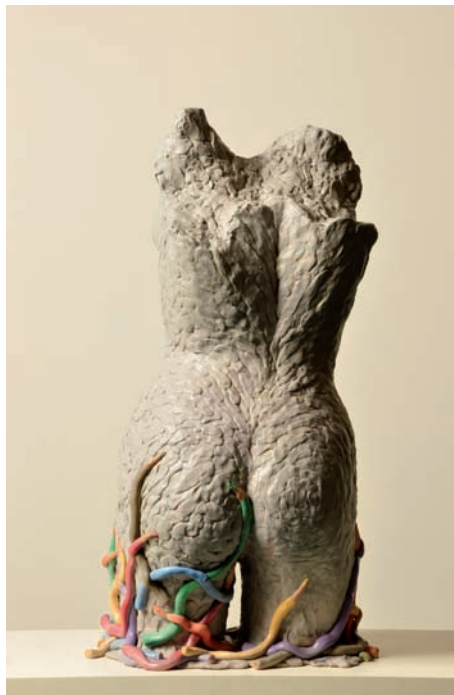
3 | Adoquín



4 | Arrinconado



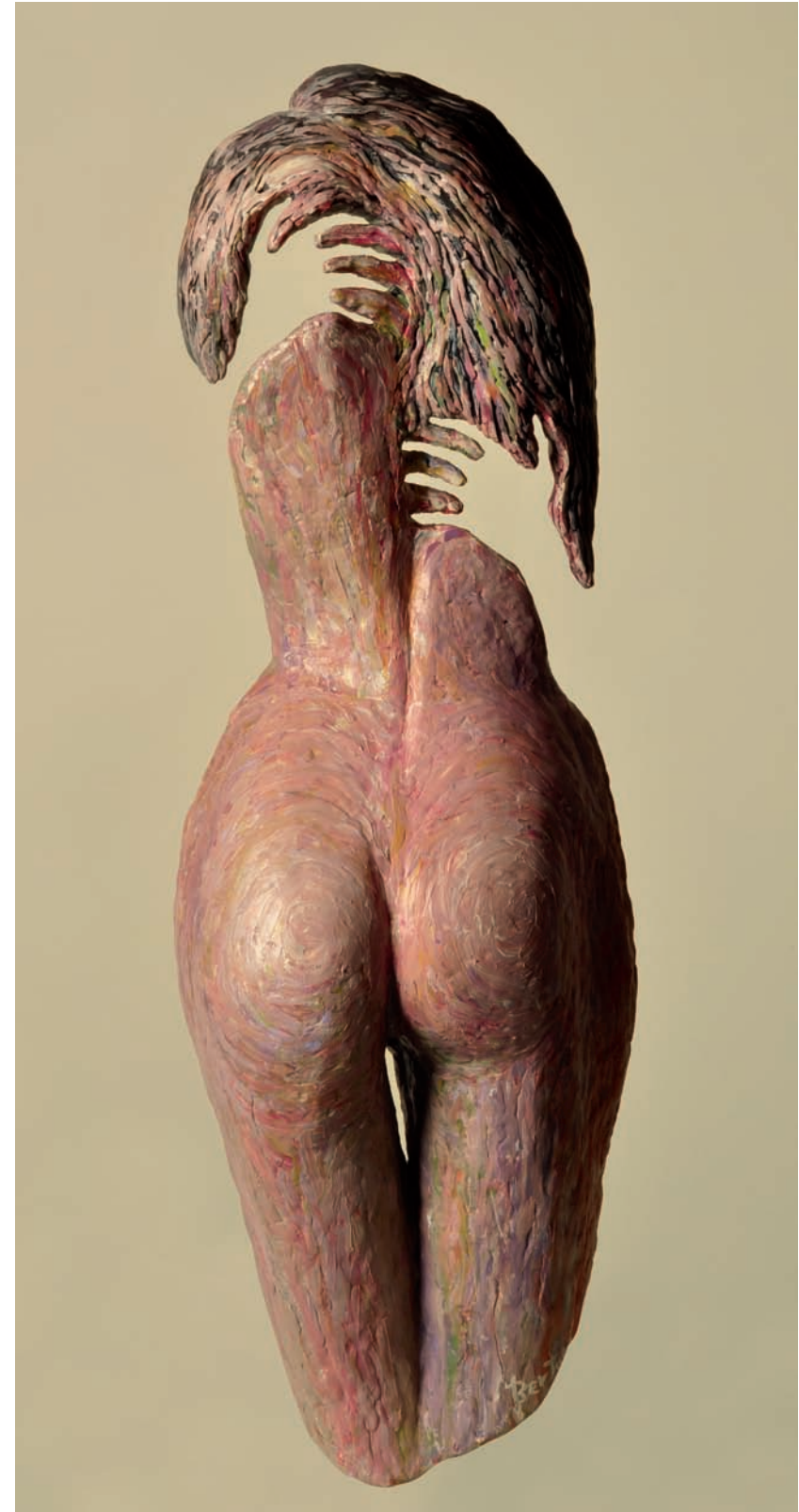
5 | Sirenave



6 | En Construcción



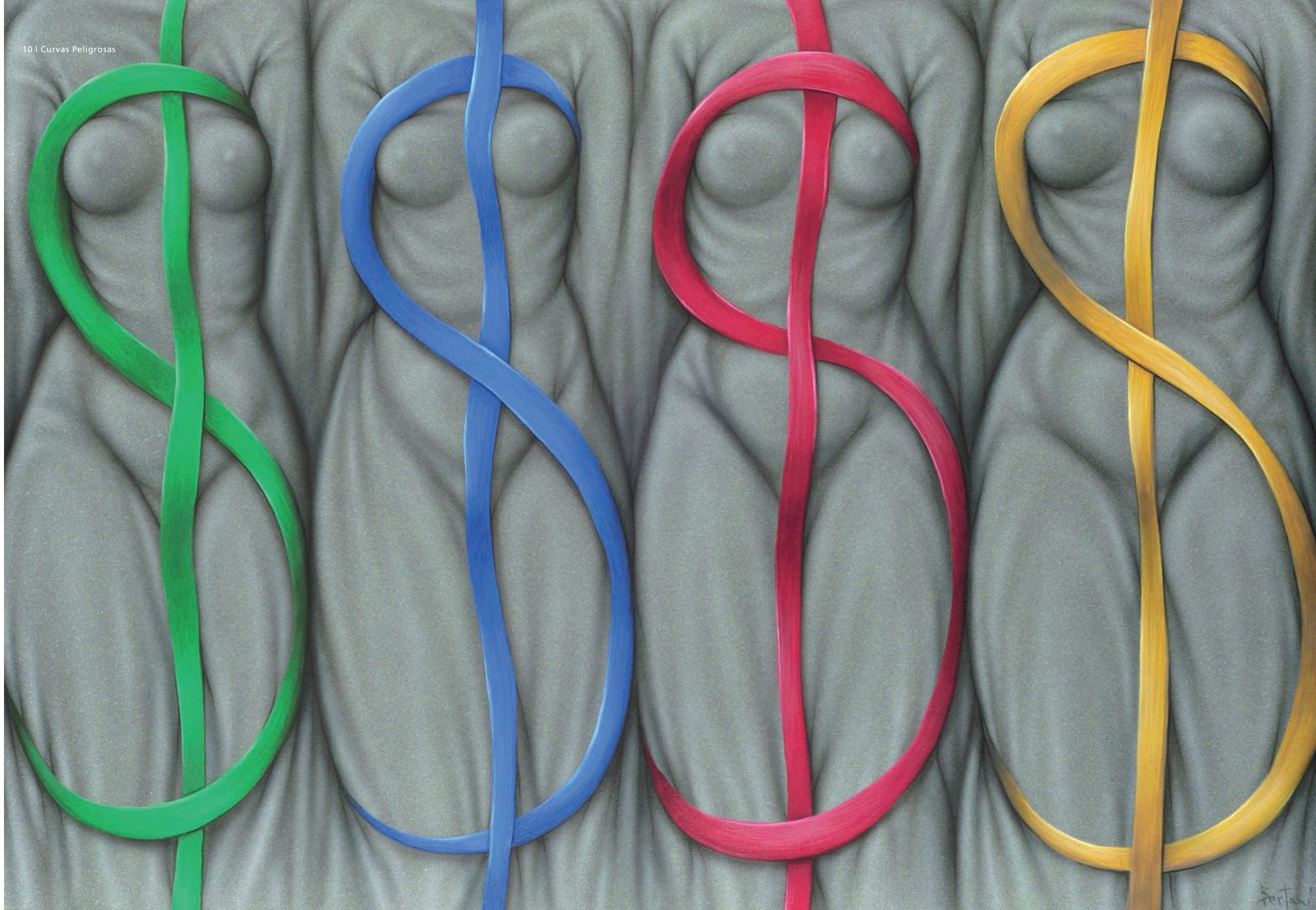
7 | Retocada



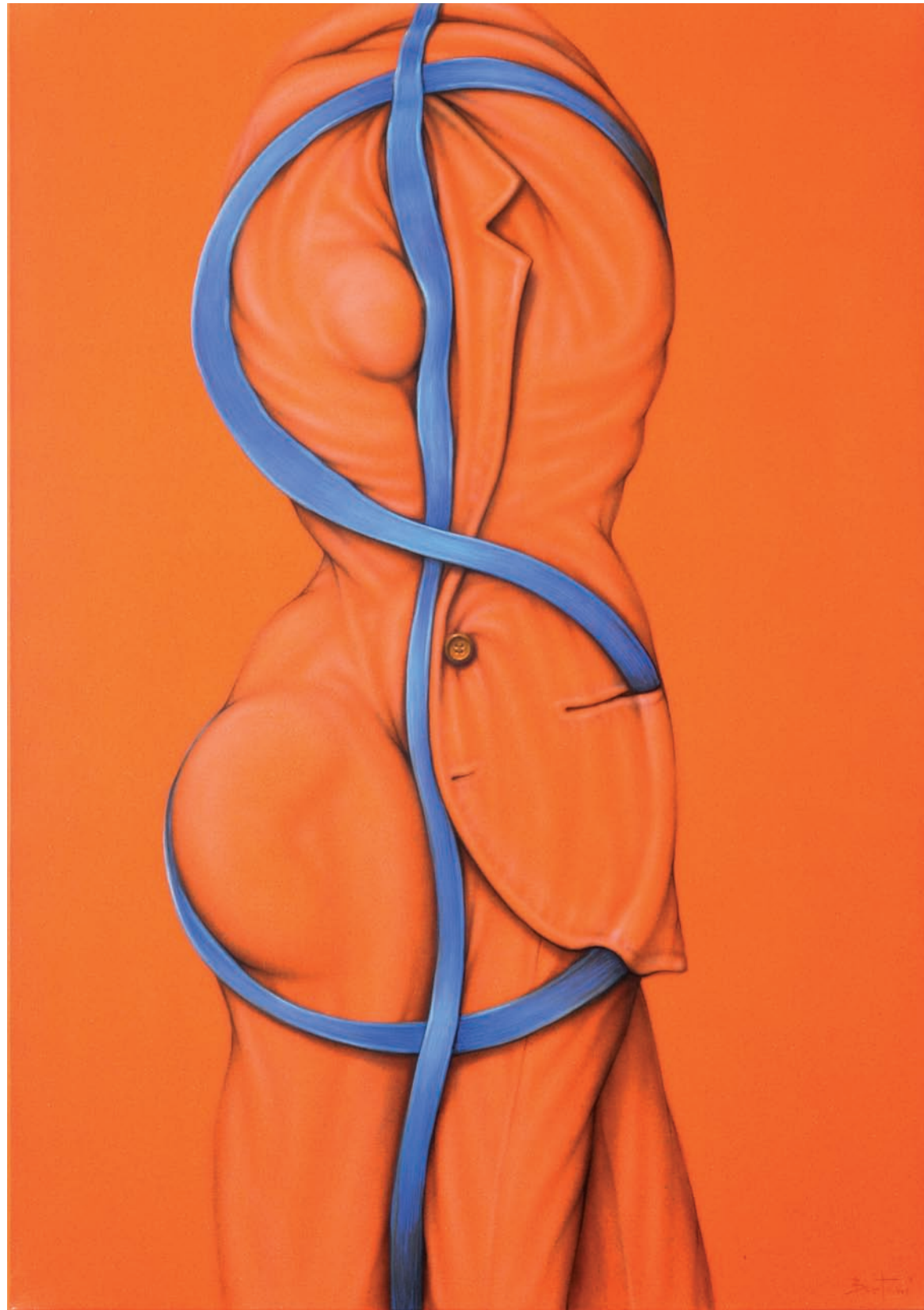
8 | Pintada a Mano



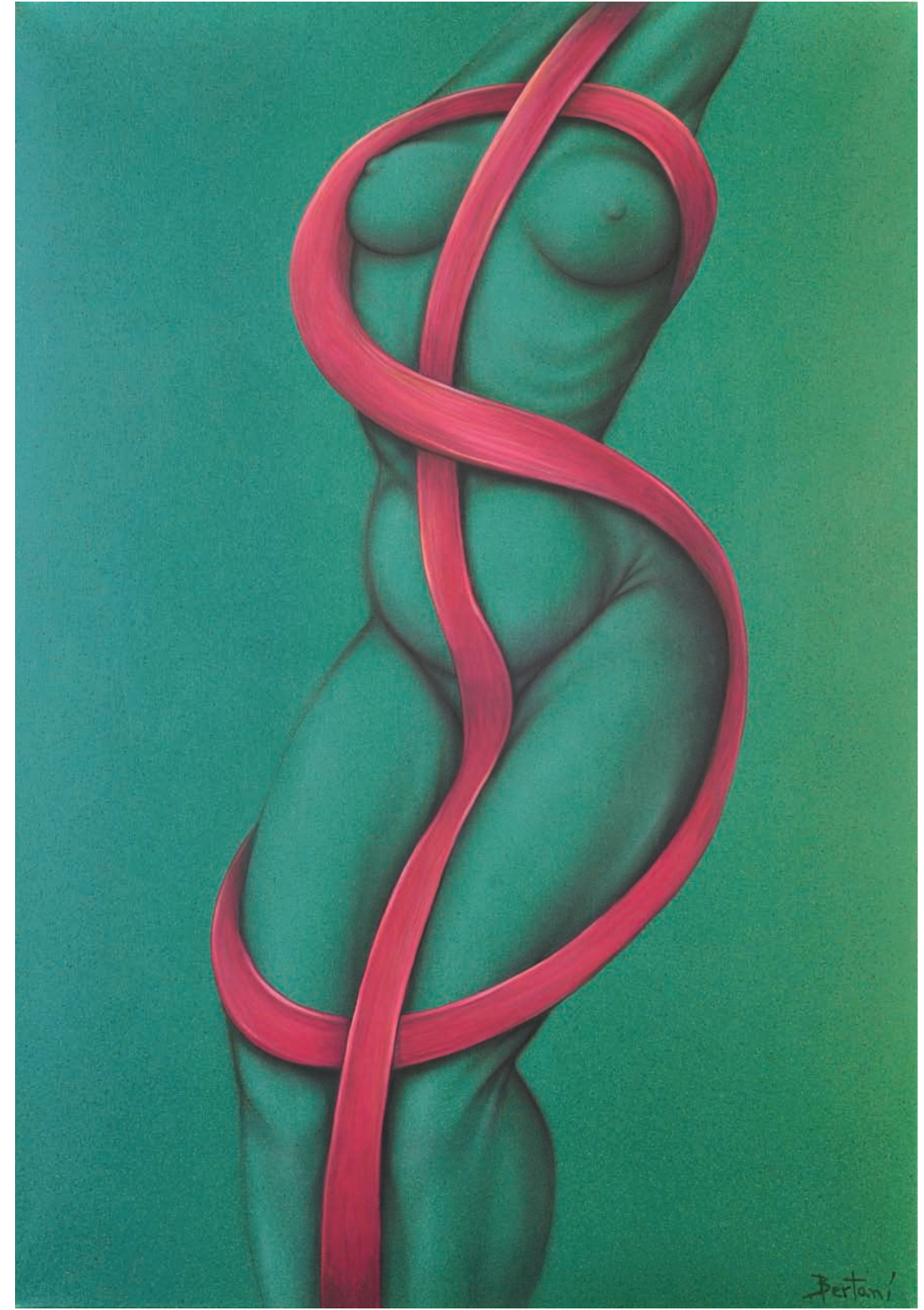
9 | Cien Pesos



Sertani



11 | Acosador



12 | Beso Peso



Fortani



14 | Acumulando



15 | Pesos y Medidas



ERNESTO BERTANI Nació en Buenos Aires el 3 de febrero de 1949. Hacia 1975 estudió escultura en el taller de Leonardo Rodríguez y pintura con Víctor Chab. Dos años después comenzó a exponer sus obras. Recibió múltiples premios, entre los que se destacan el Primer Premio de Pintura (1982) y Primer Premio de Dibujo (1983) en el Salón Municipal de Buenos Aires, el Premio Casa de las Américas, en la Bienal de La Habana (Cuba, 1984), el Gran Premio de Honor en el Salón Nacional de Dibujo (1994) y el Gran Premio de Honor en el Salón Nacional de Pintura (2002).

Desde hace 21 años, es artista exclusivo de Zurbarán, siendo esta quien organiza exposiciones, tanto en sus salas como en centros culturales de nuestro país y del exterior, difundiendo su obra a través de libros y publicaciones.

Publicaciones, Zurbarán Ediciones (1991-2012)



1991 Colección Alvear de Zurbarán



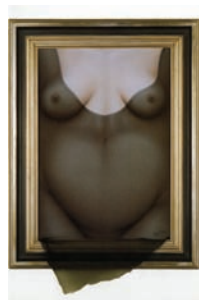
1992 Colección Alvear de Zurbarán



1993 Colección Alvear de Zurbarán



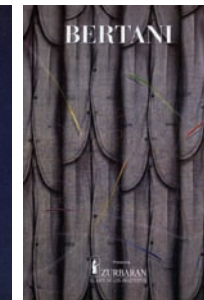
1994 Colección Alvear de Zurbarán



1996 Colección Alvear de Zurbarán



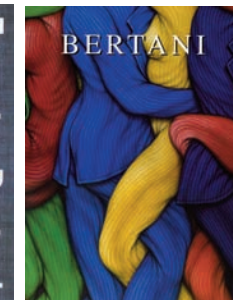
1997 Libro, I. Gutiérrez Zaldivar



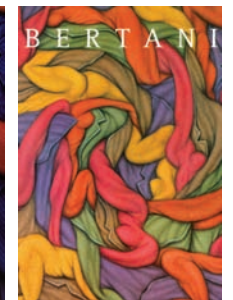
1997 Museo Eduardo Sívori



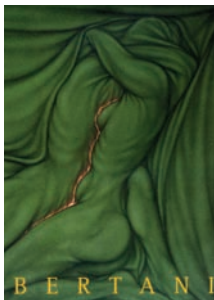
1998 Colección Alvear de Zurbarán



1999 Zurbarán



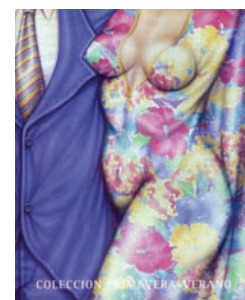
2000 Zurbarán



2002 Zurbarán



2003 Zurbarán



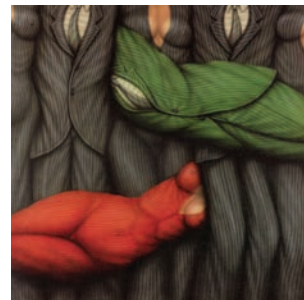
2004 Zurbarán



2005 Zurbarán



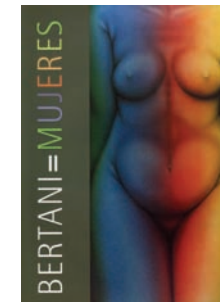
2006 Zurbarán



2007 Zurbarán Pilar



2007 Zurbarán Córdoba



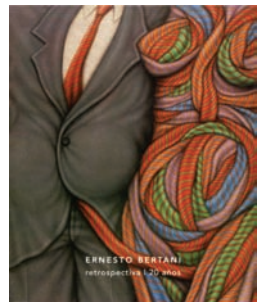
2007 Zurbarán



2008 Zurbarán



2008 Teatro Argentino, La Plata



2009 Zurbarán Pilar



2009 Museo Municipal de Bellas Artes Tandil



2009 Zurbarán



2009 Centro Cultural Recoleta



2010 Zurbarán



2011 Zurbarán

Listado de Obras

1 Alimonada	Resina y poliéster	75 x 30 x 28 cm	2012
2 Sostén	Resina y poliéster	20 x 30 x 15 cm	2012
3 Adoquín	Resina y poliéster	43 x 75 x 53 cm	2012
4 Arrinconado	Resina y poliéster	165 x 35 x 20 cm	2012
5 Sirenave	Resina y poliéster	165 x 48 x 30 cm	2012
6 En Construcción	Resina y poliéster	70 x 40 x 27 cm	2012
7 Retocada	Resina y poliéster	75 x 33 x 15 cm	2012
8 Pintada a Mano	Resina y acrílico	95 x 30 x 25 cm	2012
9 Cien Pesos	Resina y poliéster	120 cm	2012
10 Curvas Peligrosas	Acrílico sobre lienzo	70 x 100 cm	2010
11 Acosador	Acrílico sobre lienzo	100 x 120 cm	2012
12 Beso Peso	Acrílico sobre lienzo	100 x 70 cm	2010
13 Socio	Acrílico sobre lienzo	125 x 80 cm	2009
14 Acumulando	Acrílico sobre lienzo	130 x 80 cm	2009
15 Pesos y Medidas	Acrílico sobre lienzo	100 x 70 cm	2010
16 Fibras	Acrílico sobre lienzo	150 x 200 cm	2012

La obra "Alimonada" fue reproducida en tapa y contratapa de catálogo | La obra "Cien Pesos" es una escultura móvil e intercambiable formada por 100 piezas cuya medida individual es de 15 cm, la medida total de la obra con todas las piezas combinadas es de 120 cm.

Director: Ignacio Gutiérrez Zaldivar | Coordinación General: Paula Pedrotti | Diseño Gráfico: Laura Moskovich y Eugenia Otero
Coordinación Editorial: Paula Sarachman | Fotografía: Néstor Paz | Asistentes: Agustina Mazzini, María Gutiérrez Zaldivar, Mariela Jaunso, Gabriela Miró, Daniela Iramain, Emanuel Fernández López, Pablo Quinteros, Gustavo Roldán, Walter Pérez.